



**中國東方航空**  
**CHINA EASTERN**



**China Eastern Airlines** является одной из трех крупнейших государственных авиакомпаний КНР со штаб квартирой в Шанхае. Китайские Восточные Авиалинии эксплуатируют более 560 воздушных судов и совершают рейсы в 1052 пункта назначения в 177 странах и регионах. Компания ежегодно перевозит более 80 млн. пассажиров и по совокупности показателей входит в десятку крупнейших авиакомпаний мира.

В 2010 г. а/к Shanghai Airlines вошла в состав China Eastern, что позволило расширить авиапарк и географию полетов. В настоящий момент все рейсы, выполняемые под кодом FM считаются собственными рейсами MU.

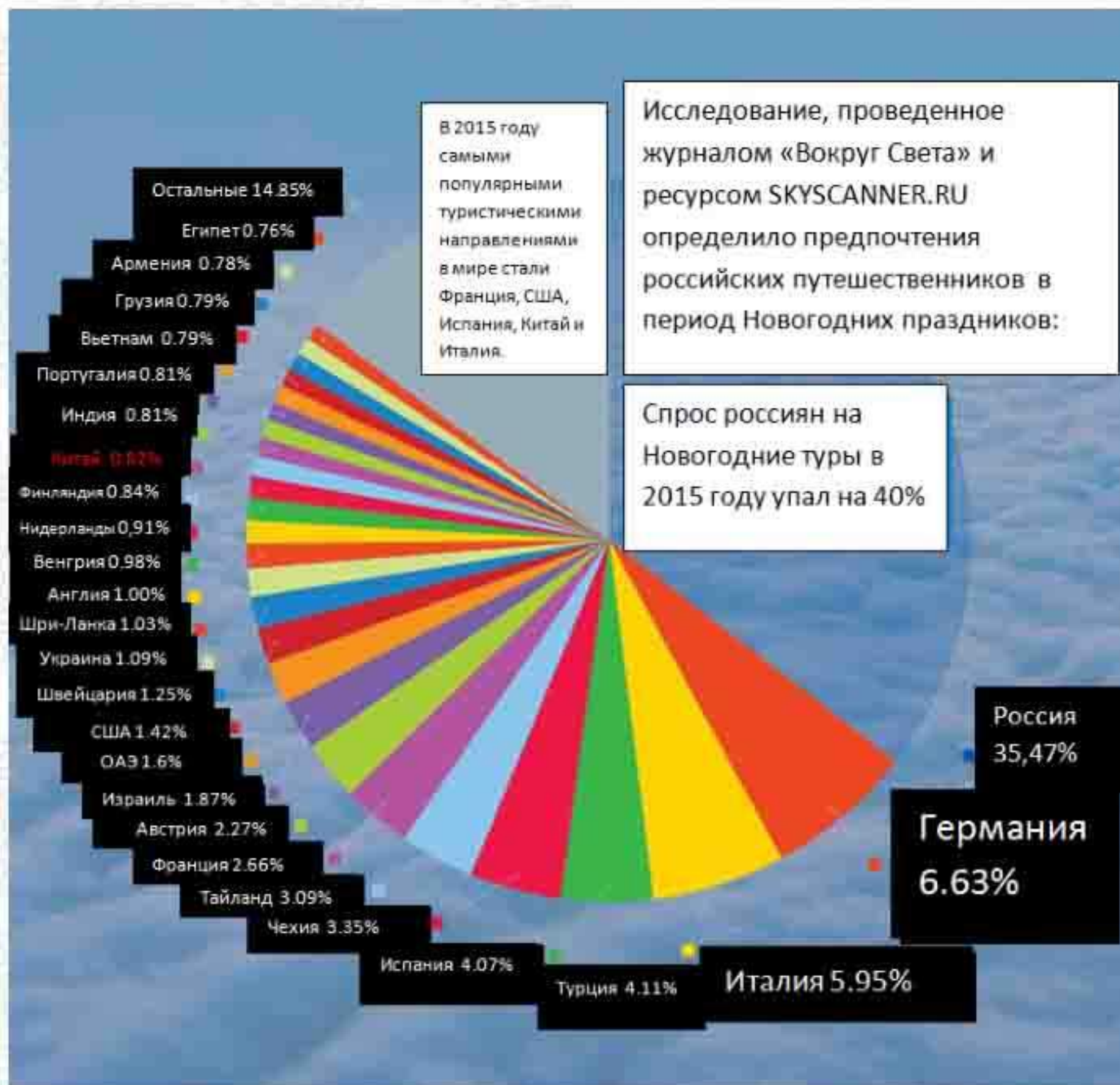
China Eastern также является членом Альянса Sky Team, что позволяет ее пассажирам с комфортом путешествовать по всему миру.





По итогам исследования, проводимого в период Новогодних праздников на протяжении нескольких лет **Китай** входит в двадцатку самых популярных направлений.

Среди Азиатских стран, **Китай** вышел на 4 позицию. А принимая во внимание нынешнее положение в отношениях с Турцией, **Китай** имеет все шансы занять своё место в тройке лидеров.





# АВИАПАРК

562 воздушных судна

**Boeing:** B777-300; B737-300; B737-700; B737-800  
**Airbus:** A330-300; A330-200; A340-600 ; A340-300; A320; A319 ; A321-200





# ЛЕТНЕЕ РАСПИСАНИЕ 2016

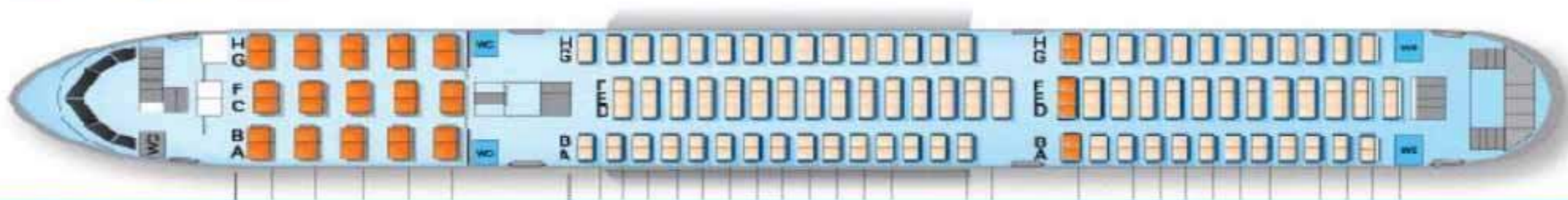


Рейс	Маршрут	Дни недели
MU592 / MU591*	Москва – Шанхай – Москва	<b>DAILY</b>
MU5010/ MU5009	Москва - Сиань - Шанхай - Сиань - Москва	<b>2 4 6</b>
MU260 / MU 259	<b>!NEW!</b> Санкт-Петербург-Шанхай-Санкт- Петербург	<b>2 4 6</b>

\* На зимнее расписание планируется восстановление прямого рейса Москва - Сянья



**BOEING B767 BWJ, BWV**  
**БОИНГ Б767 BWU, BWV**



**Бизнес класс: 27 мест. Угол наклона спинки 160°**  
**Между креслами: 144 см**  
**Эконом класс: 199 мест. Угол наклона спинки 5°**  
**Между креслами: 84 см**

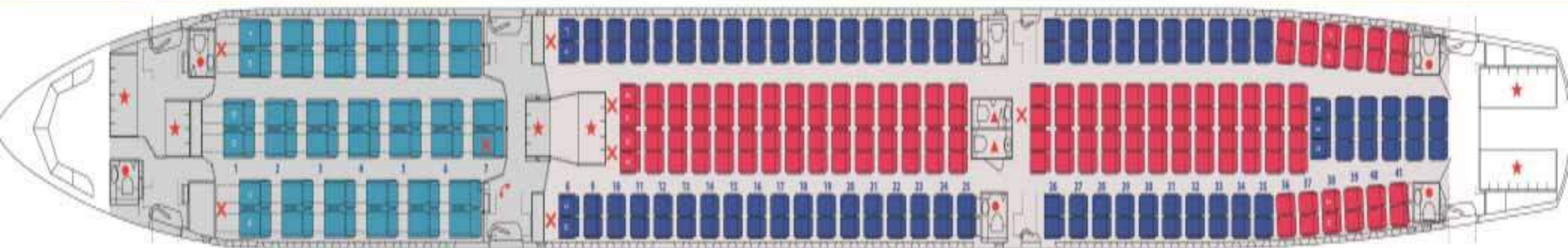




# AIRBUS A330-200

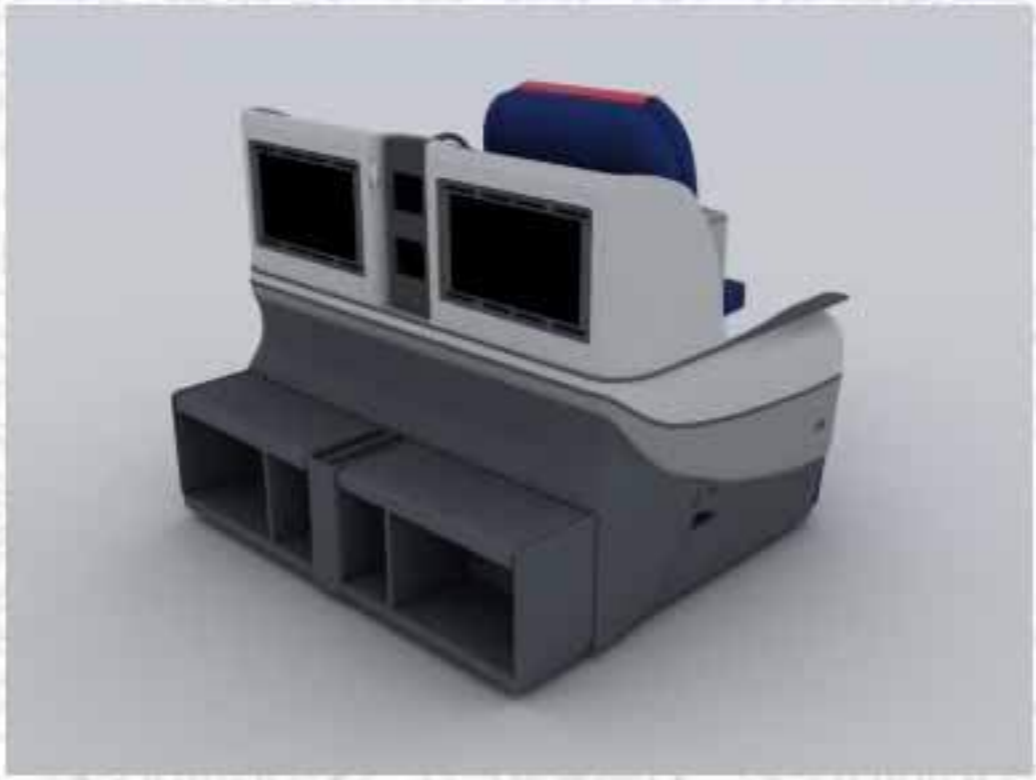
Бизнес класс: 26 мест

Эконом класс: 309 мест





## Салон бизнес класса



## Салон эконом класса









**LED – PVG – LED по 2,4,6 дням**

**MU260 / MU259**

**Санкт-Петербург**





# ЮГО-ВОСТОЧНАЯ АЗИЯ





# ЯПОНИЯ И ЮЖНАЯ КОРЕЯ





АВСТРАЛИЯ И  
ОКЕАНИЯ





# США И КАНАДА

ШАНХАЙ

ВАНКУВЕР

ТОРОНТО

САН-ФРАНЦИСКО

НЬЮ-ЙОРК

ЛОС-АНДЖЕЛЕС

ГАВАЙИ

ЦИНДАО

ЧУНЦИН

УХАНЬ







## China Eastern

осуществляет вылеты из терминала F аэропорта Шереметьево г. Москвы. Стойки регистрации 177 – 182\*.

Для удобства пассажиров регистрация на рейсы возможна как в аэропорту, так и через Skure в день вылета.







## Регистрация на рейс

- ✓ Пассажир может зарегистрироваться на рейс в любом месте, где есть интернет;
- ✓ Skure - регистрация на большинство рейсов начинается за 24 часа и заканчивается за 40 минут до вылета рейса;
- ✓ Через Skure пассажир может зарегистрироваться на рейс до начала регистрации в аэропорту;
- ✓ Пассажир сам выбирает удобное для него место в салоне самолета;
- ✓ По прибытии в аэропорт пассажиру нет необходимости обращаться на стойку регистрации в случае, если он путешествует только с ручной кладью;
- ✓ Услуга осуществляется специалистами аэропорта Шереметьево.





## Пошаговая инструкция регистрации в Skype







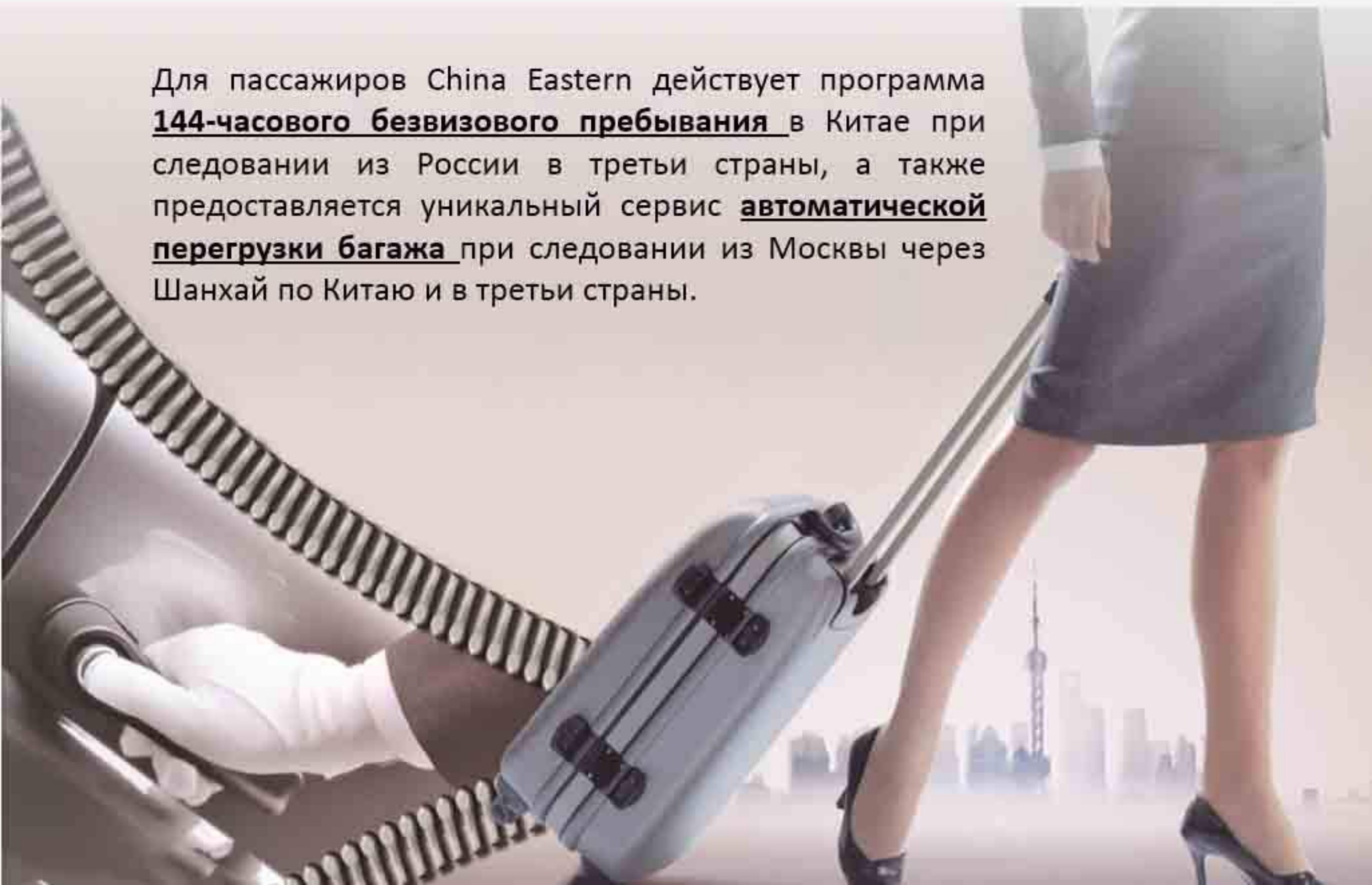
## Минимальное время стыковки в аэропорту Шереметьево

Терминал	D/D	D/I	I/D	I/I
B-F	1.00	2.00	2.30	2.30
C-F		1.00		2.30
<b>D-F</b>		<b>1.30</b>		<b>1.10</b>
E-F				1.10
F-F	1.00	2.30	2.30	0.50

Вылеты и прилёты рейсов CHINA EASTERN AIRLINES осуществляются из терминала F



Для пассажиров China Eastern действует программа **144-часового безвизового пребывания** в Китае при следовании из России в третьи страны, а также предоставляется уникальный сервис **автоматической перегрузки багажа** при следовании из Москвы через Шанхай по Китаю и в третьи страны.

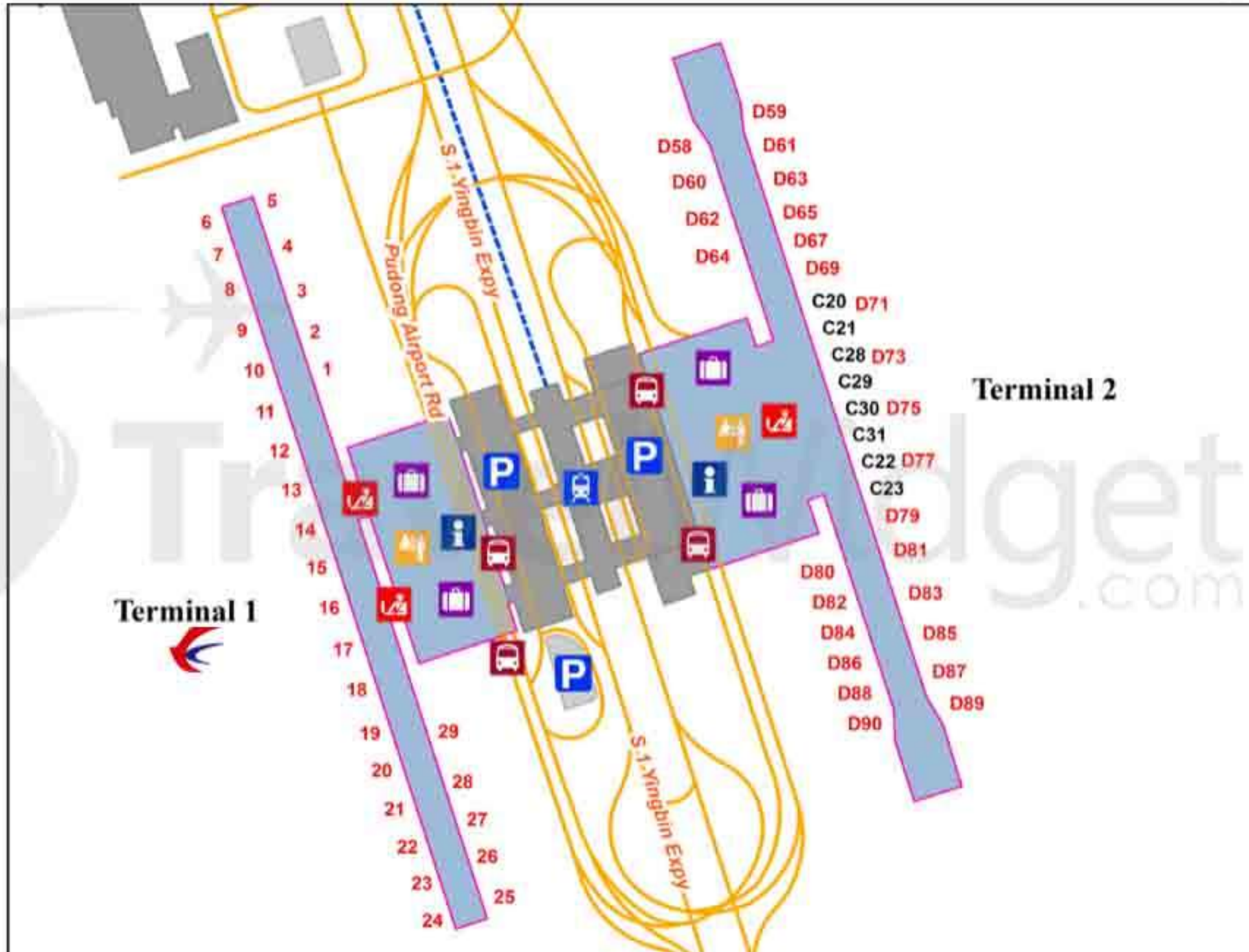




## Shanghai Pudong International Airport (PVG) - Overview



Legend	
	Ticketing
	Baggage Claim
	Security
	Information
	Taxi Rank
	Bus
	Train
	Car Rentals
	Parking
	Road
	A1 Upper Level Gates
	A1 Lower Level Gates



Terminal 2

Terminal 1

TravelWidget.com



Основным хабом **China Eastern** в Китае является аэропорт г. Шанхая Пудун. Рейсы выполняются из/в Терминала 1, стойки регистрации при вылете в Москву расположены в зонах H-G\*.

\* Точную информацию о стойках регистрации на рейс уточняйте в аэропорту в день вылета







## Минимальное время стыковки в аэропортах Шанхая

Аэропорт	Терминал	A/K	D/D	I/I	D/I	I/D
PUDONG (PVG)	T1	MU	80	100	100	100
	T2	FM	80	100	120	120
	T1-T2	MU/FM	150	150	150	150
HONGQIAO (SHA)	T1	MU FM		90		
	T2	MU FM	60			
	T1-T2	MU/FM			150	150
PUDONG / HONGQIAO			240	240	240	240



# Нормы бесплатного провоза багажа

	Ручная кладь	<p>Бизнес класс</p> <p>Эконом класс</p>		X 1	<p>вес не более 10 кг</p> <p>не более 20x40x55 см.</p>
	Багаж	<p>Бизнес класс</p> <p>Эконом класс</p>		X 2	<p>32 кг/место</p> <p>23 кг/место</p> <p>Сумма измерений ≤ 158 см</p>

## Сверхнормативный багаж:

По весу: 1 место до 32 кг – 1000 юаней КНР

Превышение по количеству мест:

1 место - 1000 юаней КНР  
2 и более мест - 2000 юаней КНР/каждое место

Доплата за превышение по весу и габаритам суммируется

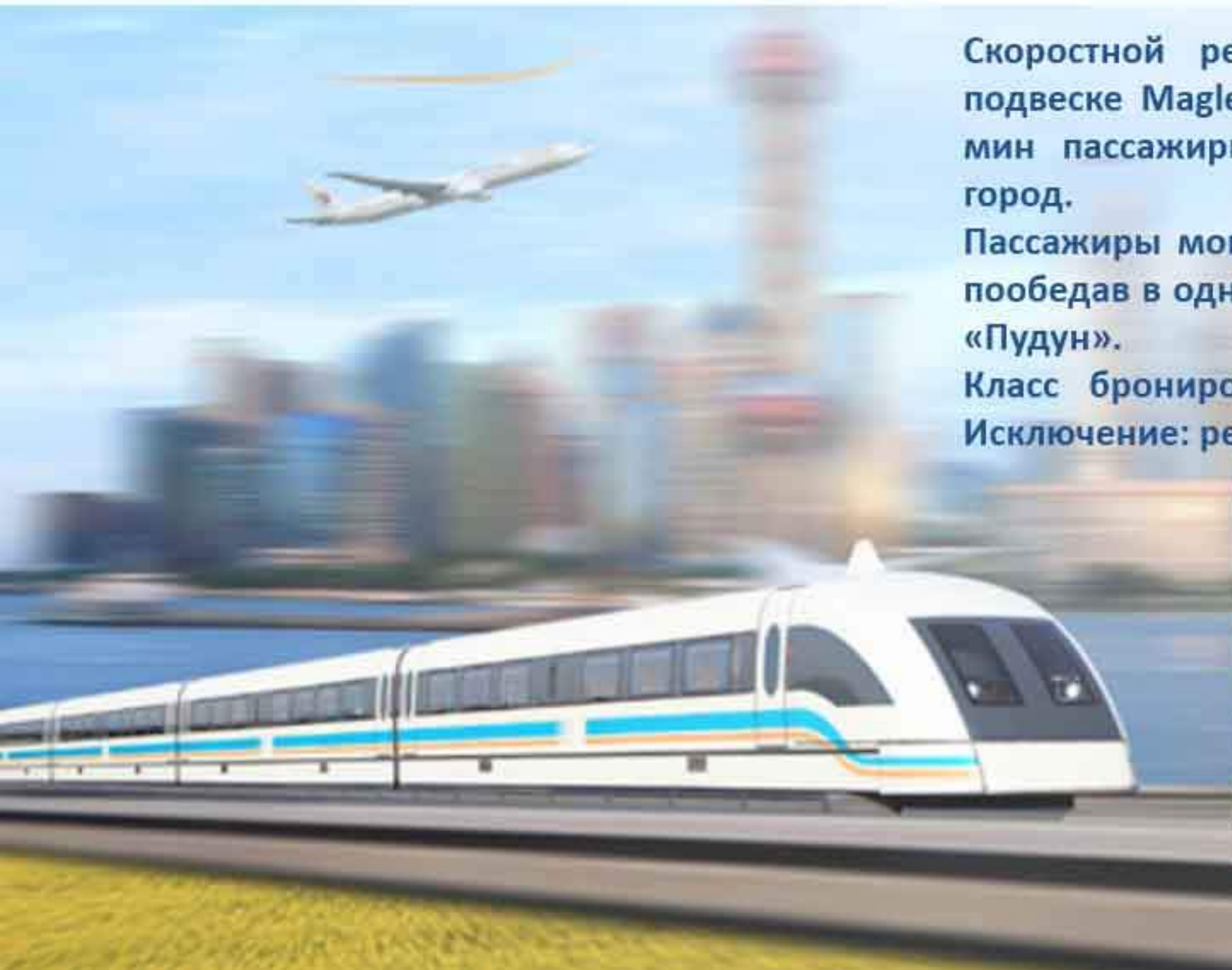


## ВАУЧЕРЫ НА ПИТАНИЕ ИЛИ БИЛЕТ НА СКОРОСТНОЙ ПОЕЗД MAGLEV

Скоростной режим поезда на магнитной подвеске Maglev – до 410 км/час, и за 7-10 мин пассажиры попадают из аэропорта в город.

Пассажиры могут скоротать время стыковки, пообедав в одном из кафе аэропорта Шанхая «Пудун».

Класс бронирования билета - S и выше.  
Исключение: рейсы code-share.





**БЕСПЛАТНЫЙ ТРАНСФЕР ИЗ  
АЭРОПОРТА ПУДУН ДЛЯ  
ПАССАЖИРОВ БИЗНЕС КЛАССА**



**Типы автомобилей:**

- 5-местный – Mercedes –Benz E
- 5-местный – BMW5 /AUDI A6
- 7-местный –Mercedes-Benz Viano





## ТРАНЗИТНЫЙ ОТЕЛЬ В ШАНХАЕ

При следовании из Москвы через Шанхай в третьи страны или города КНР при вынужденной ночевке в Шанхае и Сиане предоставляется бесплатное проживание в гостинице. При маршруте RT возможно использование услуги только 1 (один) раз. Класс бронирования – и выше. Исключение: code-share рейсы.







## АВИА + ЖД

Продукт создан для пассажиров следующих из Москвы через Шанхай в Сучжоу (SZV), Уси (WUX), Чанчжоу (CZX), Нинбо (NGB), Куньшань (KVN), Чжэньцзян (ZUJ), Нанкин (NKG), Тунсян (TVX), Ханчжоу (HGH), Тайчжоу (HYN) Иу (YIW), Даньян (DYN), Цзясиннань (JXS) и обратно.

Код города, в данном случае, соответствует железнодорожному вокзалу, а время отбытия и прибытия соответствует времени отбытия и прибытия поезда.





中國東方航空  
CHINA EASTERN



## АВИА + АВТОБУСНАЯ ПЕРЕВОЗКА

Автобусы следуют по маршрутам: PVG-  
KVN(Куншань), PVG-SZV(Сучжоу),  
PVG-WUX(Уси), PVG-HGH(Ханчжоу), PVG-  
CJG(Цаоцзин), PVG-JIX (Цзясин).

Автобусный сегмент (виртуальный)  
бронируется из GDS, как и air сегмент.

